

NICETO

HABITUS
POTENCIAMOS
DESARROLLOS

RE/MAX
PUERTO

WM3
DESARROLLADORA

NICETO

Niceto Vega 5932
Palermo Hollywood | C.A.B.A.

ARQ. ALEJANDRO **CARLOS WOOD**
ARQ. GUSTAVO **DELGADO ORO**



WM3
DESARROLLADORA

IIABITUS

POTENCIAMOS
DESARROLLOS

RE/MAX[®]
PUERTO

NI
CE
TO



A red bicycle with yellow tires is parked on a wooden table in an outdoor cafe setting. The bicycle has a red frame, black handlebars with brown grips, a black seat, and black pedals. The table is made of light-colored wood and is surrounded by black metal chairs. In the background, there are wooden planters with green plants and a dark building facade with a window reflecting a car.

NICETO

Niceto Vega 5932
Palermo Hollywood | C.A.B.A.

NICETO

Niceto Vega 5932
Palermo Hollywood | C.A.B.A.







NICETO

Niceto Vega 5932
Palermo Hollywood | C.A.B.A.

VIVÍ PALERMO

NICETO

EN PALERMO HOLLYWOOD, ENTRE PRODUCTORAS DE CINE, CANALES DE TV, BARES Y RESTAURANTS, GALERÍAS DE ARTE, NACE LIVECITY, UN MODERNO DESARROLLO DE 10 PISOS.



WM3
DESARROLLADORA

IIABITUS

POTENCIAMOS
DESARROLLOS

RE/MAX[®]
PUERTO

NICETO

Niceto Vega 5932
Palermo Hollywood | C.A.B.A.

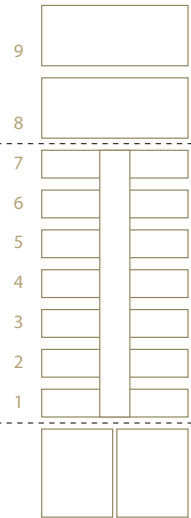


NICETO

Niceto Vega 5932
Palermo Hollywood | C.A.B.A.







2 Plantas

4 Dúplex
en Planta

A
B

69.20m²
Cubierta

24m²
balcón terraza

C
D

60.00m²
Cubierta

27m²
balcón terraza

7 Plantas

4 Unidades
por piso



Un ambiente con posibilidad de división virtual, ideal como vivienda y apto para alquiler temporario.

41.50m²
Cubierta

6m²
balcón terraza





NICETO

MONOAMBIENTES XL

42m2 con balcón 6m2 | 1º al 7º piso



A modern duplex apartment interior featuring a white leather sofa with grey cushions, a dining table with white chairs, a kitchen with white cabinetry, and a living area with a white coffee table and a grey armchair. A large circular pendant light hangs from the ceiling. The text 'NICETO' is overlaid in the top right corner.

NICETO

PLANTA DUPLEX

70m² con balcón 24m² | 8° y 9° piso



PLANTA BAJA: **33.60M2**



Cocina
integrada

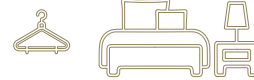


Toilette



Balcón con parrilla:
15.00m2

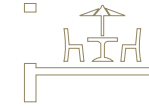
PLANTA ALTA: **35.00M2**



Vestidor
y Dormitorio



Baño completo



Balcón: **8.60m2**



2 Plantas

4 Dúplex
en Planta

A
B

69.20m2
Cubierta

24m2
balcón terraza

C
D

60.00m2
Cubierta

27m2
balcón terraza

PLANTA BAJA: **29.30M2**



Cocina
integrada

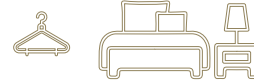


Toilette



Balcón con parrilla:
19.00m2

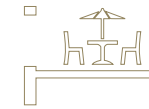
PLANTA ALTA: **31.00M2**



Vestidor
y Dormitorio

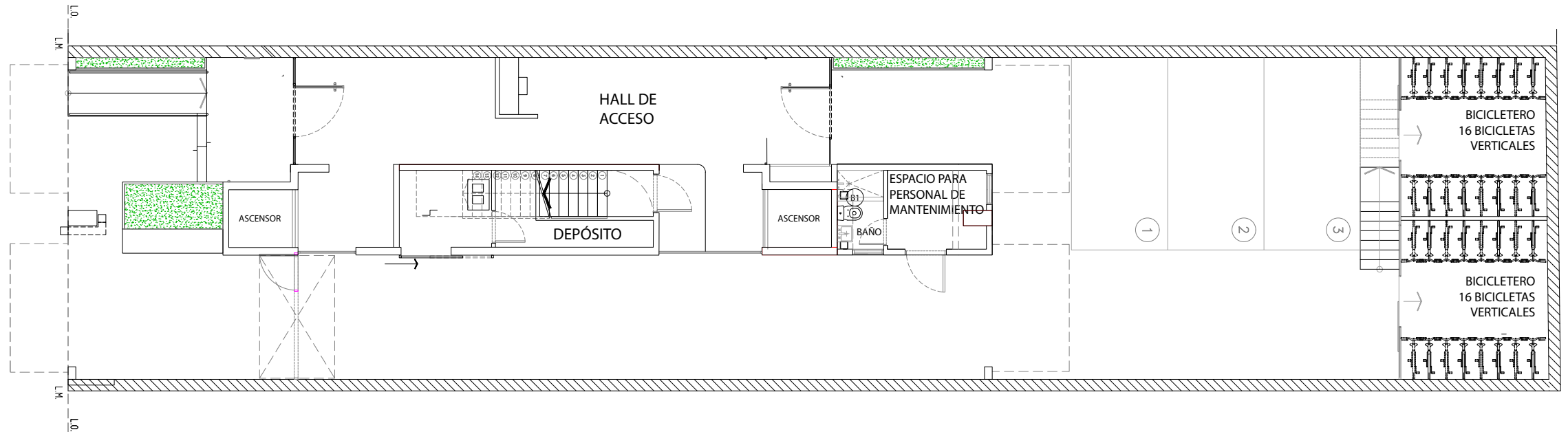


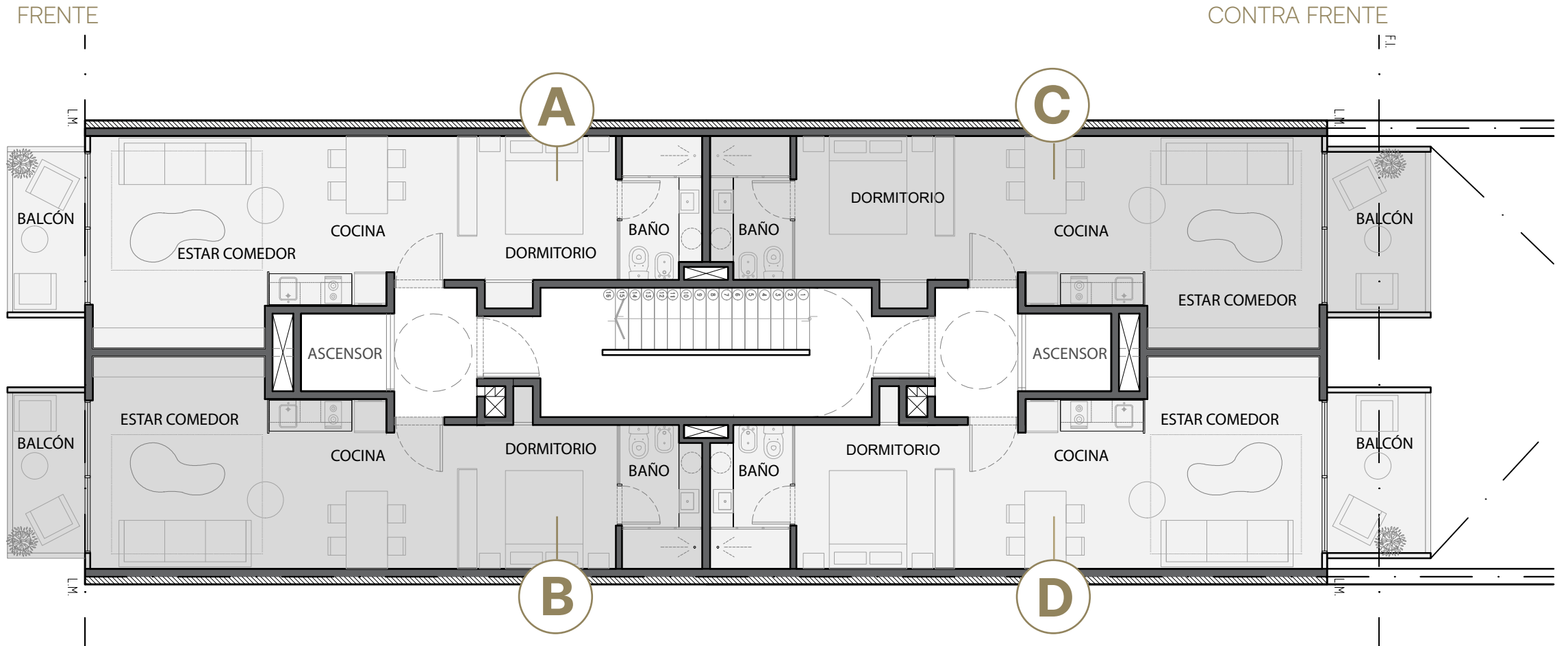
Baño completo

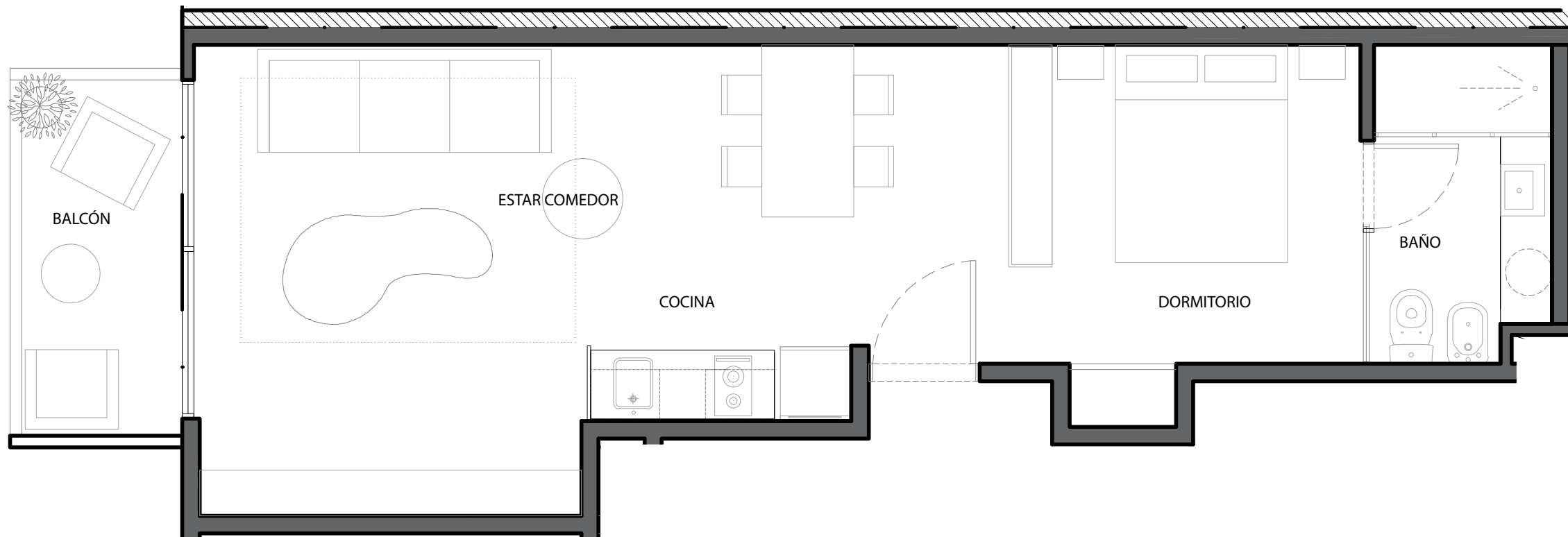


Balcón: **8.60m2**



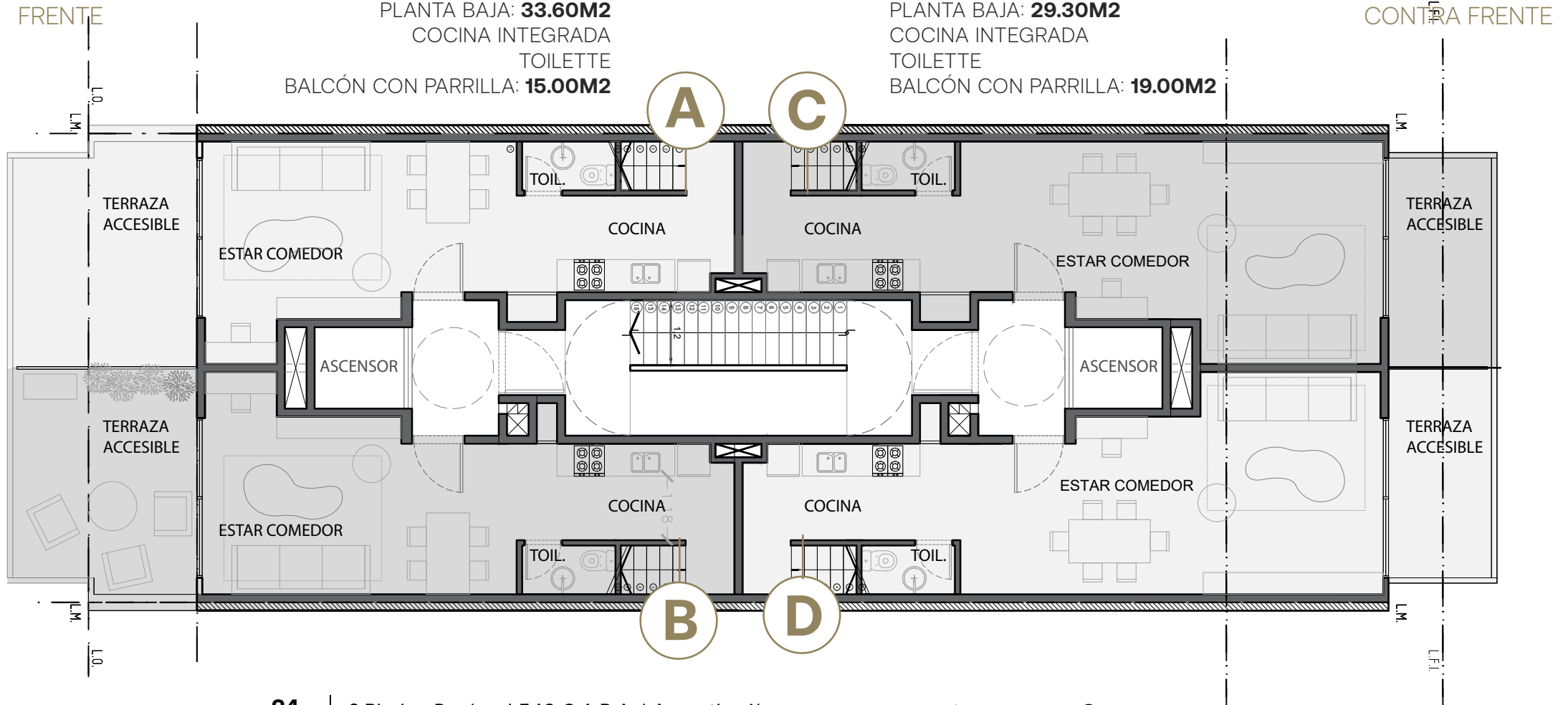






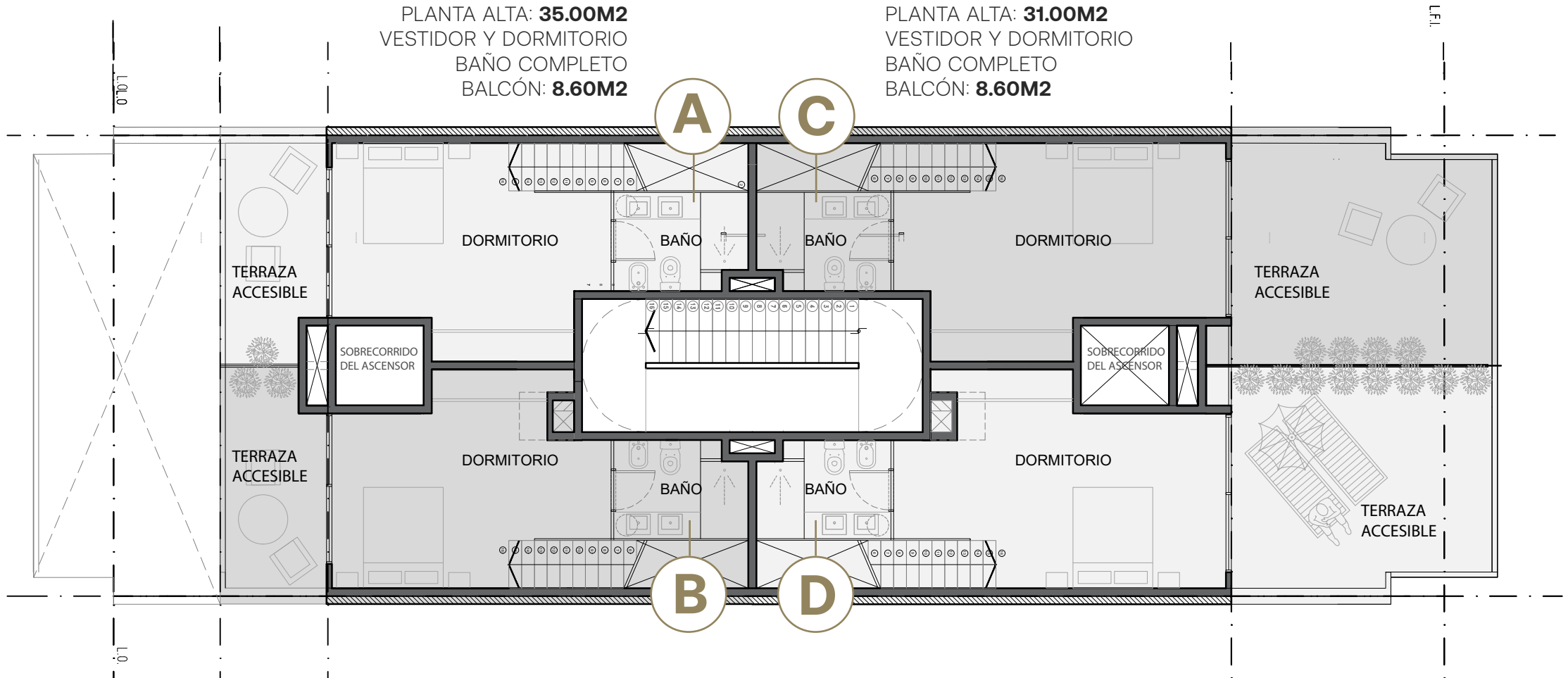
DEPARTAMENTOS: A Y B | 68.60 M2
 PLANTA BAJA: **33.60M2**
 COCINA INTEGRADA
 TOILETTE
 BALCÓN CON PARRILLA: **15.00M2**

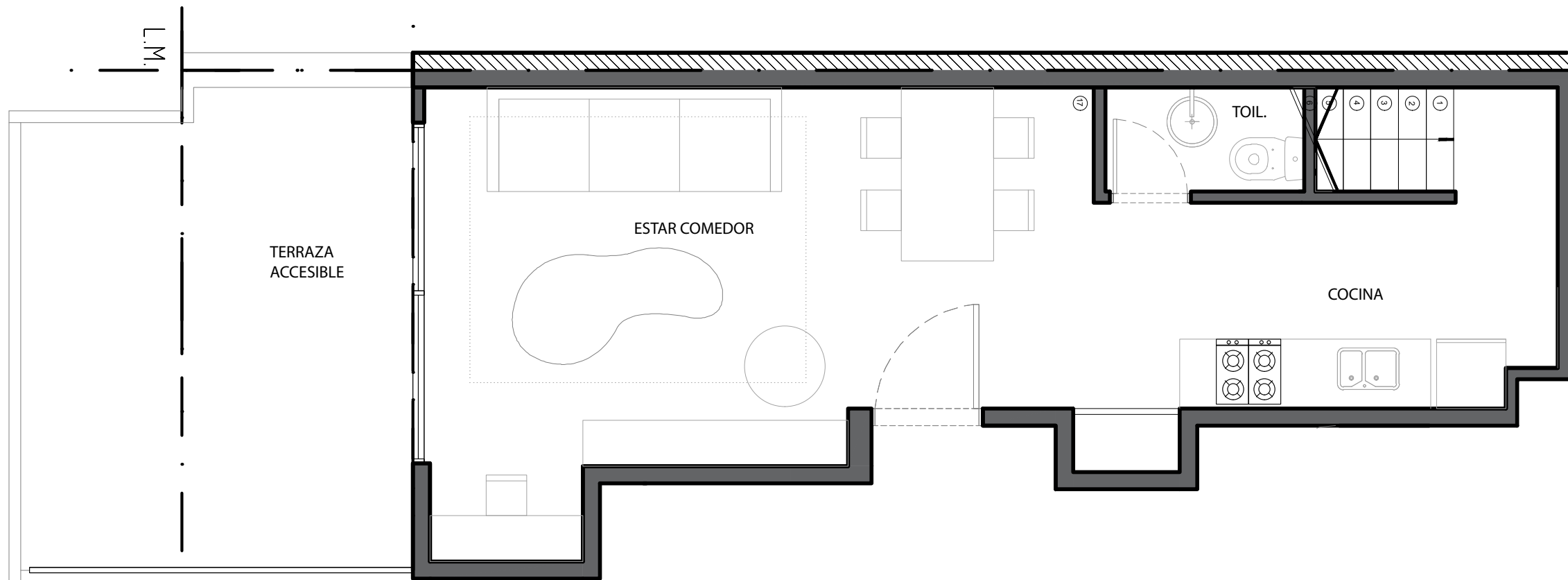
DEPARTAMENTOS: C Y D | 60.00 M2
 PLANTA BAJA: **29.30M2**
 COCINA INTEGRADA
 TOILETTE
 BALCÓN CON PARRILLA: **19.00M2**

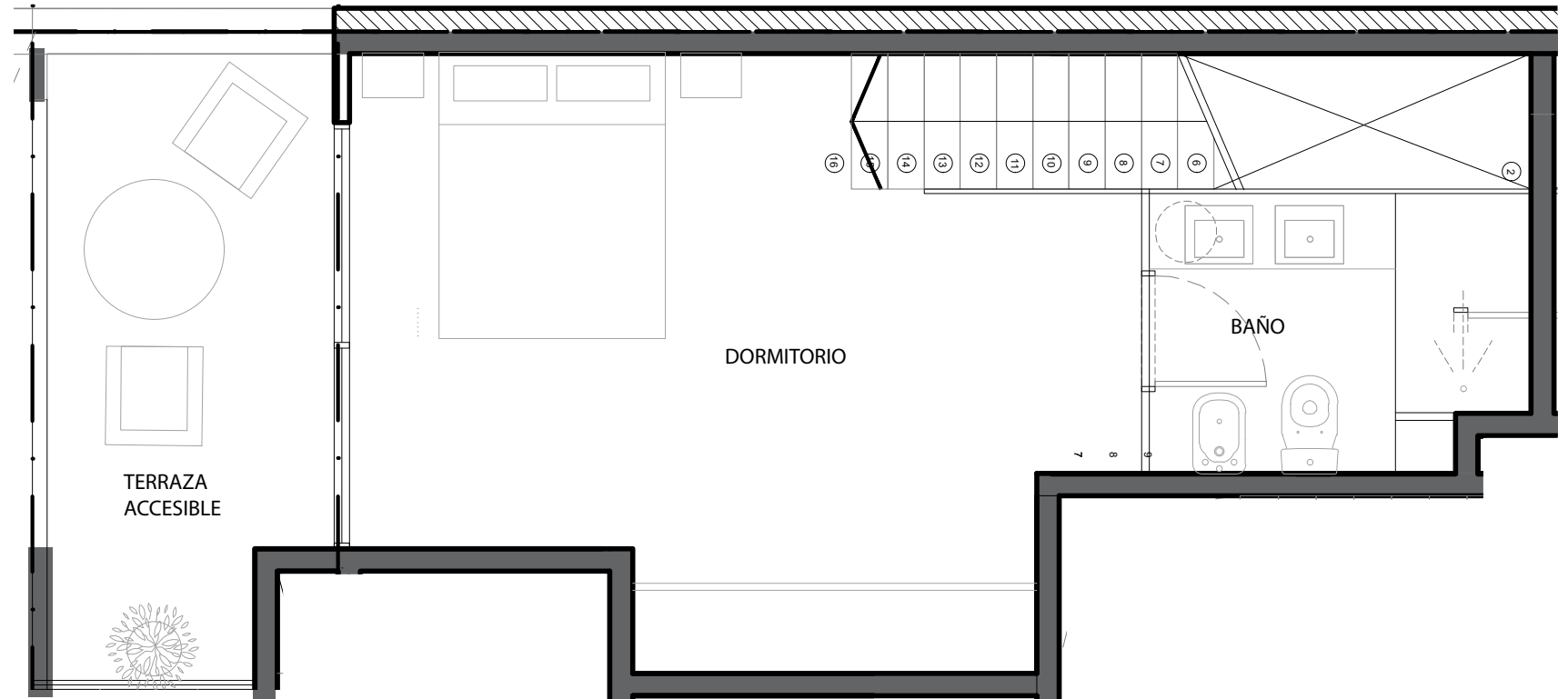


DEPARTAMENTOS: A Y B | 68.60 M2
 PLANTA ALTA: **35.00M2**
 VESTIDOR Y DORMITORIO
 BAÑO COMPLETO
 BalcÓN: **8.60M2**

DEPARTAMENTOS: C Y D | 60.00 M2
 PLANTA ALTA: **31.00M2**
 VESTIDOR Y DORMITORIO
 BAÑO COMPLETO
 BalcÓN: **8.60M2**







MEMORIA DESCRIPTIVA



- **PISOS HALL DE ENTRADA & PALIER:**
Placas de porcelanato.

- **PAREDES:**
Yeso Enlucido.

- **CIELORRASO:**
Yeso enlucido.

- **ABERTURAS:**
Aluminio anodizado con perfiles tipo A30.
Los perfiles A30 son de alta gama.
Grandes prestaciones.
DVH = Doble Vidriado Hermetico.

- **ASCENSORES:**
Automáticos.
Cabina en acero inoxidable.

- **DOMOTICA:**
Control remoto accesos.
Monitores.
Cámara de vigilancia.
Portero eléctrico con visor.

- **INTERNET:**
Previsión para sistema central de internet
por banda ancha.
Wifi Integral.

- **PANELES FOTOVOLTAICOS:**
Iluminación de espacios comunes.



- **PISOS:**
Pisos flotante vinílico SPC 4,5mm.
- **PAREDES:**
Yeso enlucido.
- **CIELORRASOS:**
Yeso enlucido.
- **ABERTURAS:**
Aluminio anodizado con perfiles A30.
Doble Vidriado Hermetico – DVH.
- **BALCONES:**
Amplios con deck de madera.
Barandas con vidrios de seguridad.

- **COCINA:**
Mesadas en silestone.
Piletas de acero inoxidable marca Johnson o similar.
Muebles bajo en melamina.
Alacenas en melamina.
Anafe con dos (2) hornallas.
Horno eléctrico marca Domec o similar.
Griferia monocomando FV línea Vivace o similar.
- **BAÑOS:**
Revestidos con placas de porcellanato.
Artefactos sanitarios Roca línea Monaco.
Receptaculos de ducha en acero porcelanizado.
Griferias marca FV línea Libby o similar.



- **PLACARES:** Puertas corredizas de melamina blanca.
- **INSTALACIONES:** Sanitarias, agua fría / caliente en termofusion.
Agua caliente individual con termotanques eléctricos.
Marca Surrey o similar.
Canalización para TV y teléfonos en todos los ambientes.
- **DETALLES:** Cerraduras biométricas en unidades.

NICETO

ARQUITECTURA Y DESARROLLO

ARQ. **GUSTAVO DELGADO ORO** | ARQ. **ALEJANDRO WOOD**
PROYECTO Y DIRECCION DE OBRA

SILVINA NISSERO
DISEÑO DE INTERIORES

ING. **SEBASTIÁN LAPRIDA**
INGENIERIA Y CALCULO ESTRUCTURAL

ARQ. **ROCÍO MÁRQUEZ**
EQUIPO DE PROYECTO

RICARDO WAGNER
ANALISIS FINANCIERO

DESARROLLA



WM3
DESARROLLADORA

MARKETING

IIABITUS

POTENCIAMOS
DESARROLLOS

SANTIAGO MAXIMILIANO GIMÉNEZ SOUTO
CPI 8454

COMERCIALIZA

RE/MAX[®]
PUERTO

JUAN FRANCISCO CARATTINO
CPI 5457 / CMCPPI 6787

HABITUS

POTENCIAMOS
DESARROLLOS

habitus.com.ar | 📍 Pierina Dealessi 548 | C.A.B.A. | Argentina

🌐 📺 📷 | [habitusargentina](https://www.instagram.com/habitusargentina)

